

## Akıllı Trafik Çözümleri

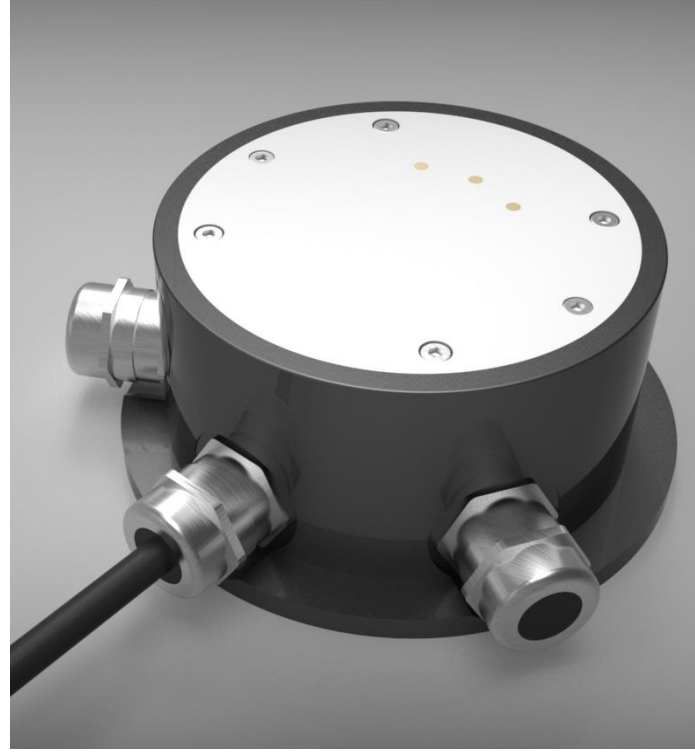
# Pasif Yol Yüzey Sensörü METEOS 201

ORT/SD-METEOS 101

Ortana METEOS201, yol yüzeyine monte edilen ve yolun durumuna ait bilgiler veren bir üründür. İki parçalı gövde tasarımı kalibrasyon ya da bakım amaçlı elektronik ya da sensör kısmının kolayca sökülüp takılmasına olanak verir

Sensör aşağıdaki ölçüm başlıklarına sahiptir.

- Sıcaklık
- İletkenlik
- Tuzluluk Yüzdesi
- Donma Noktası Sıcaklığı
- Yol Durumu
- Su Yüksekliği



## Genel Özellikler

Haberleşme Arayüzü	: RS485 Semi-Duplex Wire
Güç Kaynağı	: 9-24 VDC, Nominal 24V
Boyutlar	: Ø100(yol yüzeyinde)-120 (taban)/ 53(tabandan yüksekliği) mm
Algılanan Durumlar	: Kuru / Nemli / Buzlu veya Karlı / Donmak üzere Nemli
Yol Durumu	: Kuru / Nemli / Islak
Yol Kayganlığı	: Buz Yok / Karlı / Karlı veya Donan Yağmur / Buzlu
Koruma Sınıfı	: IP66
Saklama Sıcaklığı	: -40 ve +80°C aralığı
Çalışma Sıcaklığı	: -40 ve +80°C aralığı
Operating Damp Range	: 0 ve 100% RH aralığı
Konnektör	: Kablo 4x0.5mm <sup>2</sup> 'dan 4x 0.75 mm <sup>2</sup>
Ağırlık	: Yaklaşık 800 g ( Kablo içermezken)

## Teknik Özellikler

### Yol Yüzeyi ve Derinlik Sıcaklık Ölçümleri

Ölçüm Prensibi : NTC

Ölçüm Aralığı : -40°C ve +80°C aralığı

Hassasiyet :  $\pm 0.1^{\circ}\text{C}$  (-20 ve +20°C aralığında ),  $\pm 0$  (aralığın dışında)

Çözünürlük : 0.1

### Donma Noktası

Ölçüm Aralığı : -30 ile 0°C arası

Hassasiyet :  $\pm 0.5^{\circ}\text{C}$  (0 ve -2.5°C arası), (Aralığın diğer kısımlarında ortalamanın %20si, NaCl tuzu baz alınarak)

Çözünürlük : 0.1 mm

### Su Yüksekliği

Ölçüm Aralığı : 0.6 mm ile 4 mm arası

Hassasiyet :  $\pm(0.1 \text{ mm} + \text{ölçümün } \%20\text{si})$

Çözünürlük : 0.01 mm

### Kayganlık ( Kaygandan Kuruya)

Ölçüm Aralığı : 0 ve 1 arası

### Buz Oranı

Ölçüm Aralığı : 0 ile 100% arası

### Aksesuarlar

10 metre bağlantı kablosu (Dahil)