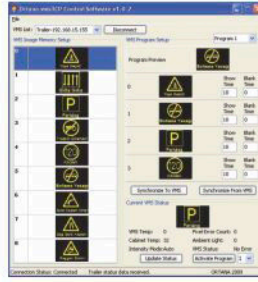


Mobile Variable Message Signs

- 7/24 continuous operation with solar panels and battery
- Remote control by GSM/GPRS modems
- Wireless communication with PDA (option)
- Monochrome, Dual color, fullcolor matrix displays
- 250 number of flexibly programmable messages, 50 is dedicated to local operator
- Hydraulic open/close mechanism
- All international traffic signs are graphically preloaded
- Certification to EN12966 European Standard
- High optical performance (EN12966 Class L3/R3)
- Wide viewing angle EN12966 Class B1 to B6
- Ability to work as speed warning system with doppler radar (optional)
- Automatic luminous intensity setting
- CE approved trailer



Mobile VMS Control Software
Mobil VMS Kontrol Yazılımı

Hand Control Panel
El Kumanda Paneli

Mobil Değişken Mesaj İşaretleri

- Güneş paneli ve akü ile 7/24 sürekli çalışma özelliği
- GSM/GPRS modemler ile uzak kontrol
- PDA ile kablosuz haberleşme (opsiyonel)
- Tek renk, çift renk, RGB grafik gösterge
- 50 tanesi local operatöre ait olmak üzere 250 adet esnek programlanabilir mesaj
- Hidrolik Açma/Kapama mekanizması
- Tüm uluslararası trafik işaretleri önceden grafiksel olarak yüklenmiştir.
- EN12966 Avrupa Standardı Sertifikasyonu
- Yüksek ışımaya performansı (EN12966:2005 Sınıf L3/R3)
- Geniş görünme açısı, EN12966 Sınıf B1'den B6'ya kadar
- Doppler radar ile hız ikaz sistemi olarak çalışabilme (opsiyonel)
- Otomatik ışımaya gücü ayarı
- CE onaylı römork





Truck Mounted VMS, ISTANBUL / 2007
Araç monte VMS, İSTANBUL



PDA Controlled MVMS
PDA Kontrollü MVMS



Compact Model MVMS
Küçük Model MVMS



Trailer mounted VMS, Rio de Jenerio, BRAZIL - 2012
Portabl VMS, Rio, BREZİLYA

Portable Variable Traffic Signs

Portable VTS extends the traffic management advantages of fixed models to all points of urban and highway roads.

Portatif Değişken Trafik İşaretleri

Bu portatif VTS, sabit modellerinin trafik yönetiminde sağladığı avantajları, yolların her noktasına taşımaktadır.



Van Mounted VTS GREECE / 2004
Araç üstü VTS, YUNANİSTAN

